



Estimulación inalámbtrica combinada de músculos multífidos y medular para dolor dorsolumbar refractario

J.M. González, J. Sanroque, L. Guinot, I. Mateu, M. Ocon, A. Cutanda, J.E. Llopis

Mujer de 44 años.
RAM: Amoxicilina/Clavulánico e Ibuprofeno.
AP: Migraña, Cólicos nefríticos
AQ: Colectomía

Caso clínico

- Dolor dorsolumbar derecho con empeoramiento progresivo de años de evolución (**EVA 60/100**).
- **Gran afectación funcional y elevado consumo de opiáceos** (tapentadol 50mg/12h, Fentanilo TTD 50mcg/h y rescates frecuentes de Dolantina IM (en urgencias).
- RNM: **acuñamiento muro anterior de T11** y **leves protusiones paracentrales L1-2, L3-4 y L4-5**

Intervencionismo en nuestra unidad:

- Psoas lumbar derecho
- Facetas lumbares derechas
- RF pulsada GRD L5 derecho
- RF térmica facetas lumbares derechas

Mejoría 3 meses
Refractario al
tratamiento

1er tiempo:

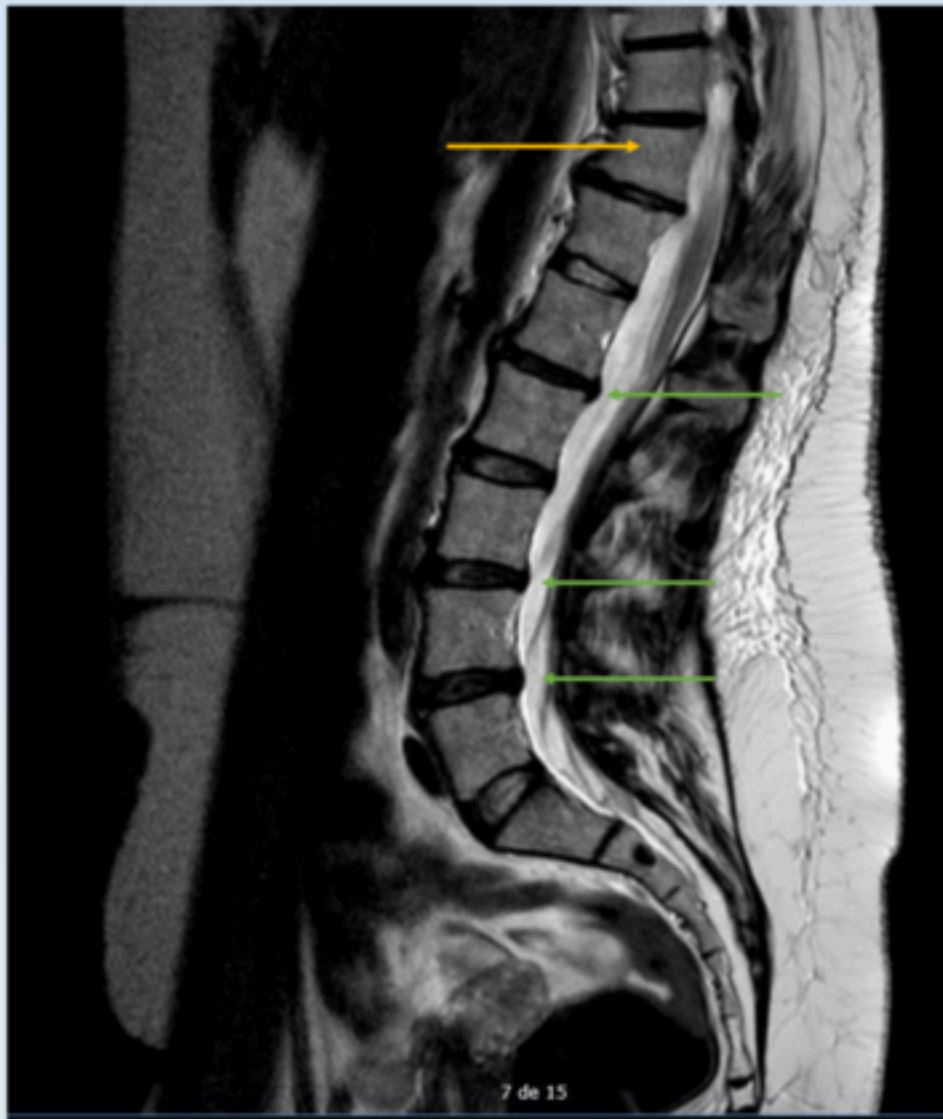
- Neuroestimulador paravertebral inalámbtrico, sobre musculatura multífida derecha (nivel L3)
- Electrodo medular lumbar (punta en T7)

Alivio del 90%
mantenido

Meses después dorso-lumbalgia izquierda refractaria a infiltraciones.

2º tiempo: se implanta mismo sistema en el lado izquierdo

Alivio del 90% mantenido >24 meses
Reducción opioides (Fentanilo 25mcg/h)



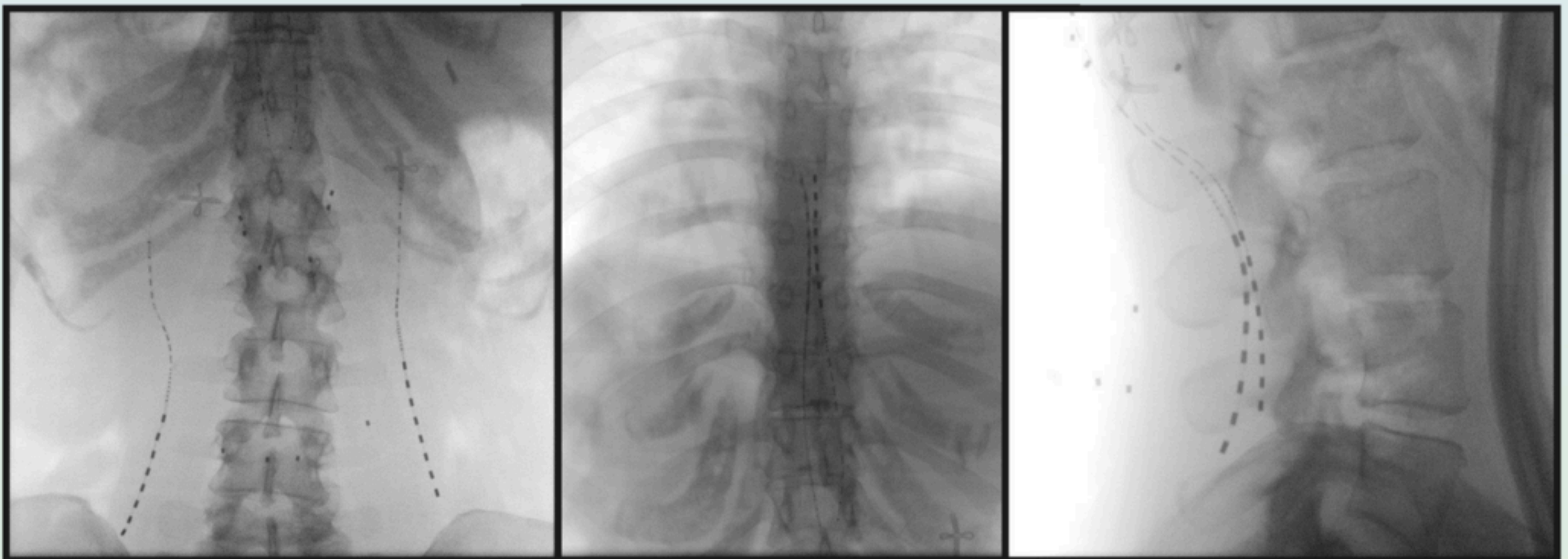
Eficacia en la estimulación combinada de multífidos y medular tradicional

(en pacientes con dolor dorso-lumbar de etiología poco clara y refractaria al tratamiento)

Tecnología inalámbtrica: uso de varios electrodos con **solo una antena de radiofrecuencia**

ReActive8 **actualmente no disponible en España**

Limitación: **tener que agrupar los electrodos en solo dos canales diferentes**



Bibliografía

1. Gilligan C et al. Long-Term outcomes of restorative neurostimulation in patients with refractory chronic low back pain secondary to multifidus dysfunction. *Neuromodulation* 2023; 26:87-97.
2. Gilligan C, Burnside D, Grant L, Yong RJ. ReActive8 stimulation therapy vs. optimal medical management: a randomized controlled trial for the treatment of intractable mechanical chronic low back pain (RESTORE Trial Protocol). *Pain Ther* (2023) 12:607-620.